

九州大学病院 特別メニュー



国産豚の
カツカレー

1,380円(税込 1,518円)



国産豚のとんかつ御膳 1,480円(税込 1,628円)



てんぷら御膳 1,480円(税込 1,628円)
えび・いとより・かぼちゃ・なす・蓮根・大葉・舞茸



国産豚のかつ丼 1,380円(税込 1,518円)

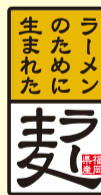


はかた地どりの親子丼 1,180円(税込 1,298円)

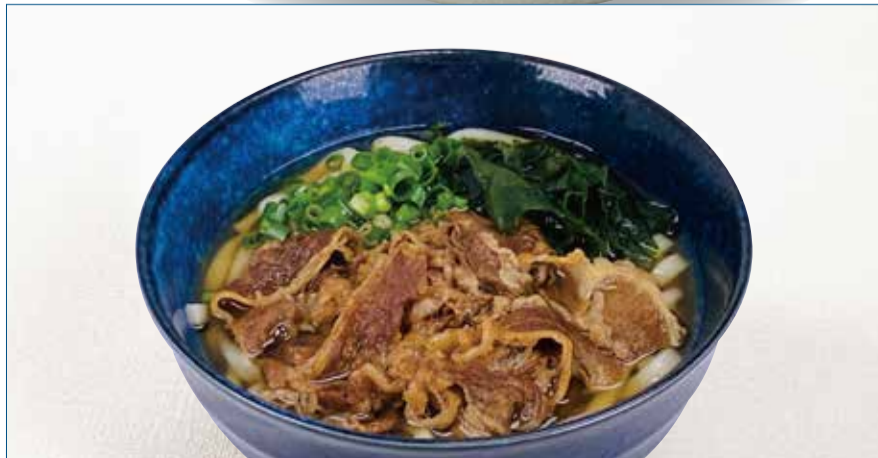


麦 海鮮ちゃんぽん

1,180円(税込 1,298円)



「ラー麦」は、全国有数のラーメン県である福岡県が、ラーメンのために開発した小麦の名称です。
(品種名: ちくしW2号)
「コシが強い・歯切れがいい・色いい」といった、ラーメン・ちゃんぽんに適する特長を持っています。



肉うどん 980円(税込 1,078円)



※天ぷらは別々にご提供いたします。

海老天うどん 980円(税込 1,078円)